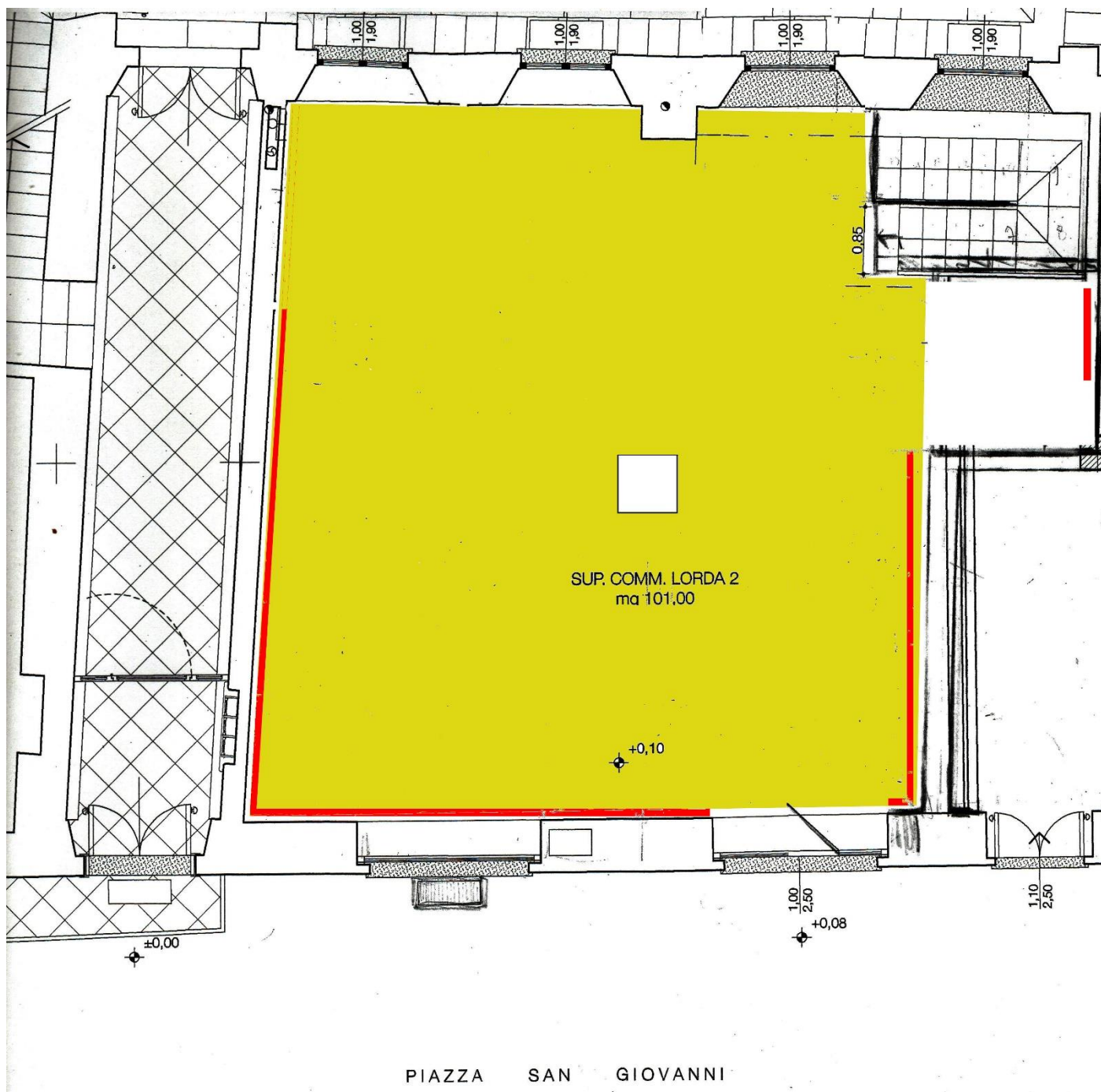


REGOLAMENTO UTILIZZO SALOTTO BOFFI

1. Salotto Boffi è uno spazio di 100 mq. circa (capienza massima 40 persone), localizzato in piazza S. Giovanni, civico 3, a Morbegno. Grazie al bando regionale “Atelier degli artisti” promosso dal Comune di Morbegno e alla disponibilità della signora Alda Giovannini Boffi, questo spazio è a disposizione dell’associazione per svolgere attività artistica.
2. Il bando Atelier degli artisti, attivo da inizio giugno 2025 fino a fine giugno 2028, prevede che l’associazione svolga attività artistica in modo continuato nel Salotto Boffi. L’impegno di apertura è di almeno 20 ore settimanali, apertura obbligatoria il sabato e nelle domeniche con eventi importanti quali, ad esempio, Morbegno in Cantina o la Mostra del Bitto. L’associazione ha ricevuto un contributo dal Comune di Morbegno che utilizzerà per pagare le spese di alimentazione e riscaldamento, non ché tutto il materiale da utilizzarsi per gli eventi (quali tavoli, sedie, cornici a giorno, espositori, ecc.). Al termine di ogni anno l’associazione relazionerà al Comune le proprie attività svolte e fornirà un riepilogo delle spese sostenute.
3. Nel Salotto Boffi è possibile organizzare eventi di più giorni quali mostre di pittura, scultura, fotografiche, poetiche o collezionistiche, oppure attività di poche ore quali presentazioni di libri o incontri culturali. Per le mostre di pittura, fotografiche, poetiche o collezionistiche queste si svolgeranno sulle pareti del locale dotate di catenelle per il montaggio del quadro / cornice a giorno. Non è possibile posizionare cavalletti o altro materiale che ostacoli o limiti il passaggio nel locale (ad esempio verso il bagno) o impedisca di poter accedere agli armadi a parete. Per le mostre di scultura o collezionistiche si potranno utilizzare i tavoli presenti rispettando il peso massimo previsto per ogni tavolo. Quando è presente in Salotto Boffi una mostra non è possibile svolgere altre attività eccetto presentazioni di libri.
4. L’impegno per chi vorrà organizzare una propria mostra sarà:
 - tenere aperto il proprio evento espositivo per almeno 20 ore alla settimana con orari di apertura a discrezione dell’organizzatore;
 - aprire obbligatoriamente di sabato;
 - aprire obbligatoriamente le domeniche in cui sono presenti eventi importanti quali Morbegno in Cantina o la Mostra del Bitto.
5. L’impegno per chi vorrà organizzare una propria presentazione libro o incontri è di verificare il rispetto del numero massimo di persone presenti nel locale.
6. L’associazione ha realizzato una pagina web dove inserire le attività che verranno svolte nel Salotto Boffi. L’aggiornamento della pagina web (<https://www.evaltellina.com/salottoboffi.htm>) viene effettuata dal segretario dell’associazione.
7. Chi fosse interessato all’organizzazione di un proprio evento deve contattare il proprio responsabile di sezione (Forme Luci Ombre, Laboratorio Poetico e scrittura creativa, Circolo Culturale F/N Morbegnese sezione fotografia o Piccolo Teatro delle Valli) e/o inviare una mail a info@evaltellinaculturaeterritorio.com segnalando il titolo dell’evento, il genere di evento (ad esempio mostra di pittura o presentazione libro) e le date in cui si intende organizzarlo. Il responsabile verificherà la disponibilità delle date e valutato il valore culturale dell’evento confermerà o meno al socio organizzatore la possibilità di fare l’iniziativa.

8. Per poter organizzare un evento nel Salotto Boffi bisogna essere in regola con il tesseramento dell'associazione e rispettare quanto segnalato nello statuto.

MAPPA DEL SALOTTO BOFFI (in rosso le pareti con le catenelle per l'esposizione)





MATERIALE AL MOMENTO DISPONIBILE IN SALOTTO BOFFI (in continuo aggiornamento – data 21/11/2025)

8 tavoli bianchi 80x80 cm.

30 sedie bianche

10 sedie bianche / nere (proprietà sig.ra Boffi)

1 espositore in legno presente intorno alla colonna centrale

30 catenelle per appendere quadri / cornici a giorno

1 leggio

2 espositori per manifesti formato A3

1 cassa audio trolley con radiomicrofono e microfono a filo

1 asta regolabile portamicrofono

1 monitor 75" con carrello di movimento, uscita HDMI a computer (tastiera e mouse wireless) o via cavo HDMI

1 ciabatta multipresa montata dietro monitor

2 cavi elettrici (1 lunghezza 3 mt. – 1 lunghezza 10 mt.)